



FICHE TECHNIQUE ET D'ACCUEIL DU SPECTACLE

« LES CATA DIVAS »

Cette fiche technique fait partie du contrat de cession et doit être signée

Année de création : 2017

Ecriture et Mise en scène : Julie Safon - *Interprètes* : Céline Laborie, Cécile Piovan et Jeanne Vallée

CONTACTS

Administration : Clément Collaveri/ administration@bonnenouvelleproductions.fr / 09 72 66 54 70
Artistique : Julie Safon / lescatadivas@gmail.com / 06 68 37 68 86
Régie technique : Thomas Juvé / juve_thomas@hotmail.com / 06 76 31 77 71
François Orjol / francois.orjol@gmail.com / 06 30 27 11 94
Production : Christelle Turzi / christelle@bonnenouvelleproductions.fr / 06 62 42 85 26
Marie-Camille Sanchez / marie-camille@bonnenouvelleproductions.fr / 06 86 32 59 45

Durée du spectacle : 1h15

Les éléments suivants sont indispensables au bon déroulé du spectacle.

Si l'organisateur se trouve dans l'incapacité de fournir 1 ou plusieurs éléments, merci d'en discuter rapidement avec l'équipe afin de trouver une solution.

Besoins scéniques :

- Dimensions minimales : L 7m x P 5m x H 3m (dégagements non inclus)
- Accès espace coulisses pendant le spectacle, **impératif à cour** avec dégagement avec pendrillons et bord de scène pour sorties
- Accès à la salle par un escalier ou marches depuis la scène
- Une personne en coulisse pour dégagement accessoires au plateau pendant noir + aide au changement de costume des interprètes.

Jauge : 600 personnes maximum

Montage/Démontage : 2h00 (raccords, préparation maquillage, costumes inclus)

Raccords régisseurs : 1h30h à 3h30h (selon les conditions du lieu)

Matériel scénique : 1 piano à queue (queue, demi ou quart de queue)

Sonorisation : 3 micro goutte (émetteur et récepteur, de type DPA 6061)

Lumières : (cf patch lumière page 2)

Décor et accessoires : Chaise élégante et solide où l'on puisse tenir dessus debout, porte-manteau perroquet (noir de préférence (cf: photos)

Accueil équipe :

3 artistes + 1 régisseur

Loges : Prévoir bouteilles d'eau, chaises, miroir, toilettes, serviettes

Un petit catering à base de fruits frais de saison ou secs, pain, fromage et boissons chaudes (surtout si repas tardif)

Restauration : 4 Repas chauds 2h30 avant de jouer ou après le show

PAS DE CRUDITES AVANT LE SPECTACLE (ou seulement pour régisseur)

- 1 comédienne est **intolérante au lactose et au gluten, blanc d'œufs, levure de bières, petits pois, noisettes, amandes**

Hébergement : Chambre single ou twin/triple pour les 3 comédiennes et chambre single pour le régisseur, la veille et le jour du spectacle selon conditions de transport.

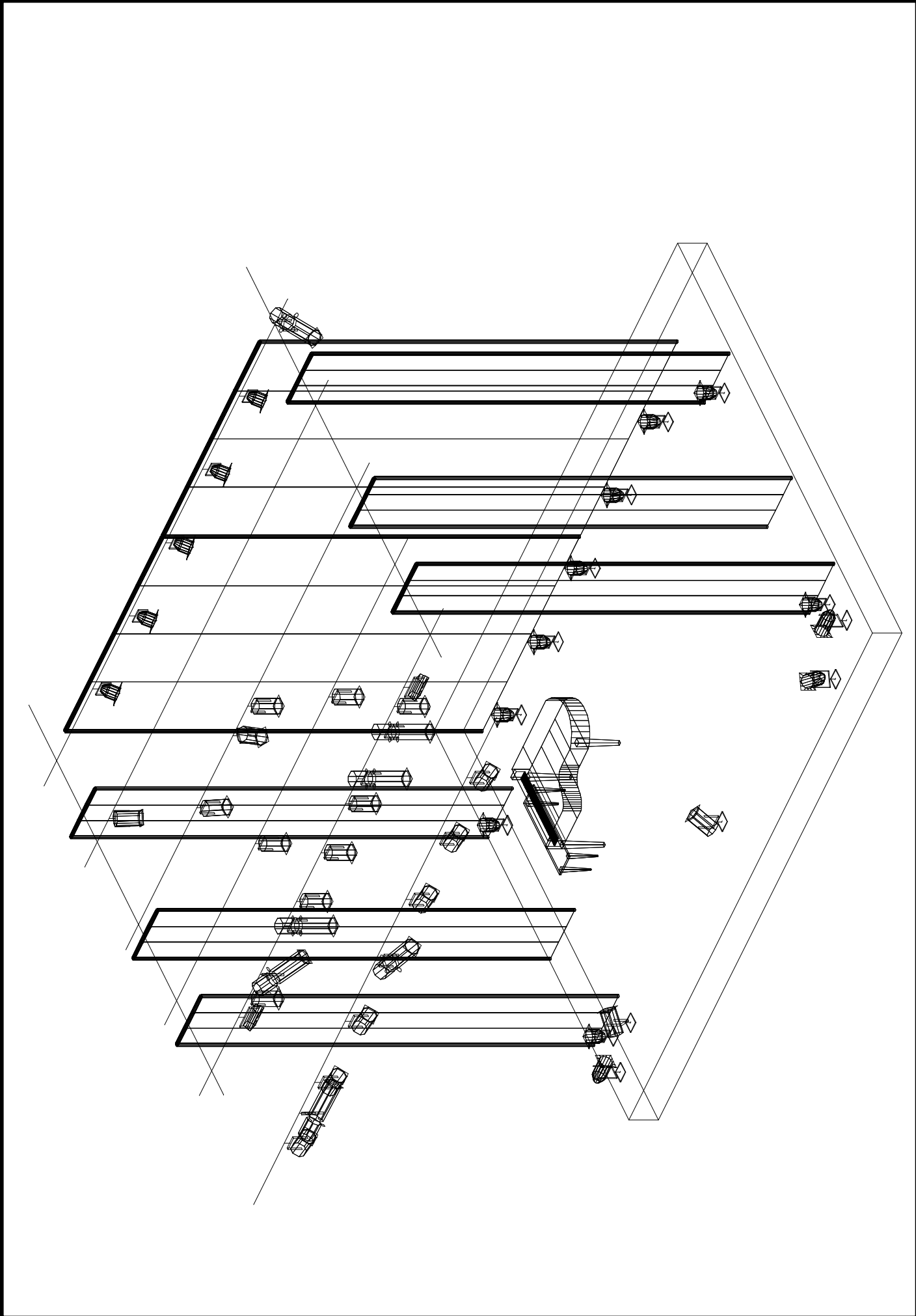
Transport : Le régisseur arrivera de préférence **la veille** pour un montage dès 9h, les comédiennes pourront arriver la veille selon conditions de transport.

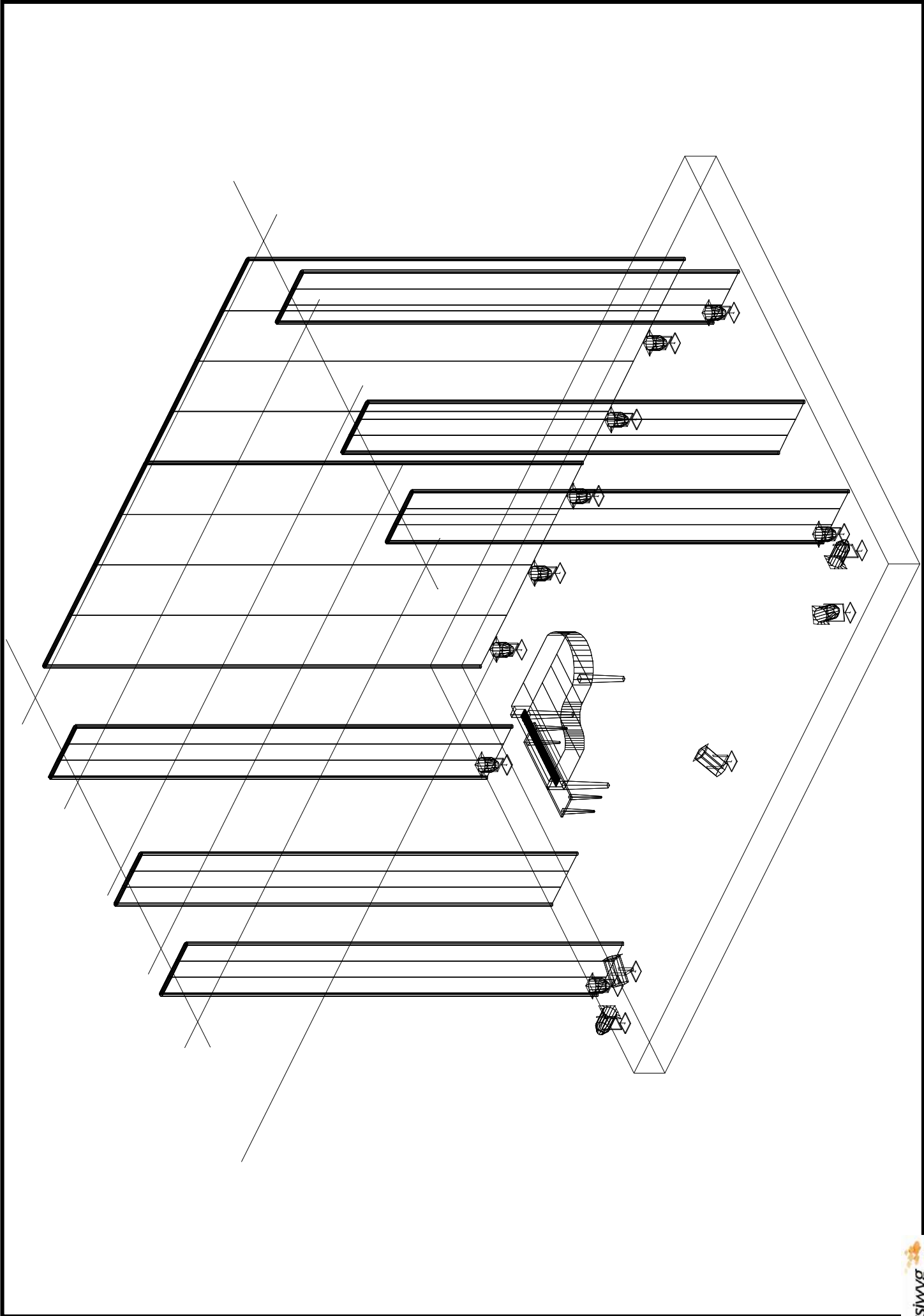
Prévoir possibilité qu'elle se repose à l'hôtel après-midi si arrivée le jour du concert.

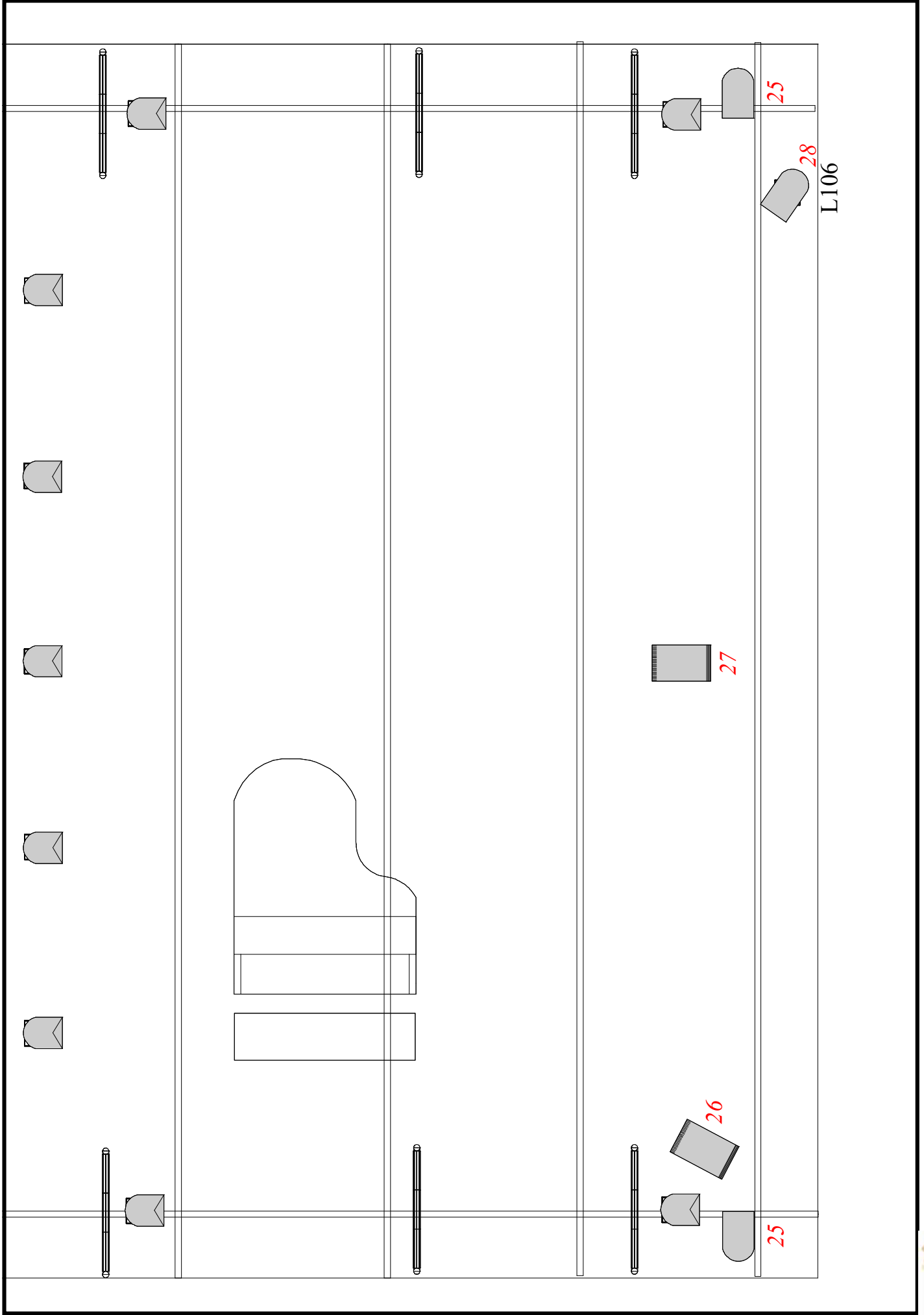
Si transport en train, **prévoir les transferts** entre la gare, la salle, l'hôtel et la gare.

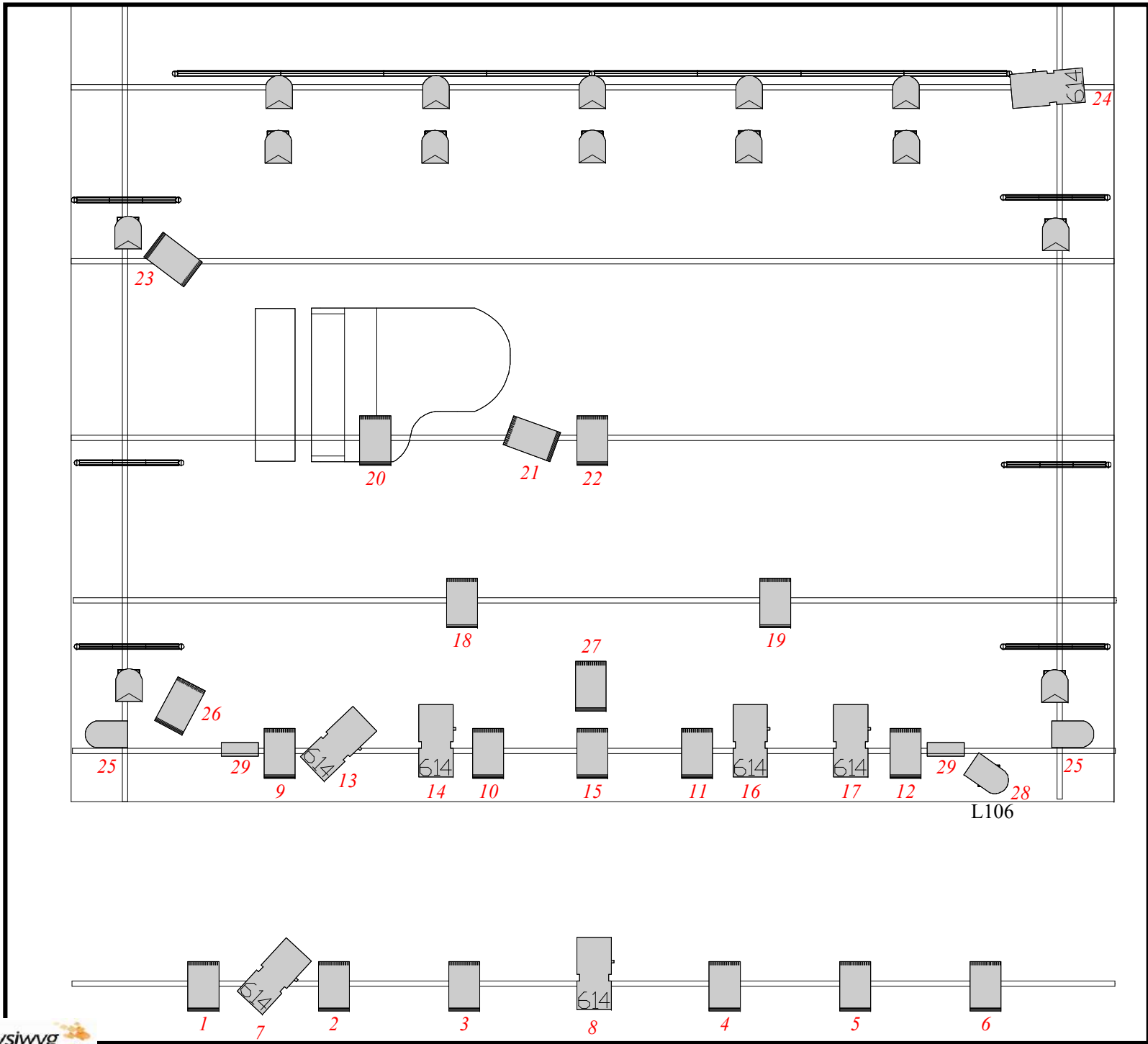
L'organisateur
Signature

Le Producteur
Signature









Legend

Symbol	Name	Count
	PAR LED RGBW	14
	PC 1000 W	12
	PAR 64	3
	614SX	7
	PC 2000 W	6
	Blinder	2

Prévoir 2 PC en régie ou poursuite

SON

- 3 micros DPA gouttes ou casques
- 2 micros KM184 pour le piano
- 2 retours



