

FICHE TECHNIQUE

Comment épouser UN MILLIARDAIRE



Contacts Technique

Pierrick d'Espinay & Aurélien Macquet

pierrickchartres@gmail.com / Tél. : 06 20 72 44 36

aurel.macquet@gmail.com / Tél. : 06 84 99 23 64

Contact Production – Christelle Turzi

christelle@bonnenouvelleproductions.fr / Tél. : 06 62 42 85 26

BONNE NOUVELLE PRODUCTIONS

Siret : 839 865 888 000 29 – APE 9001Z

Numéro licence : 2-1111299 & 3-1111300

47, rue de la colombette – 31000 Toulouse – 09 72 66 54 70

1/ Espace Scénique

Plateau à l'italienne avec quatre plans de pendrillons (plus ou moins suivant la dimension de la salle).

Mobilier à fournir :

- 1 chaise en coulisse avec un service à cour
- 1 barre de pôle dance ou un tube de diamètre 50 à positionner à la verticale au centre du plateau. Fixer le haut du tube avec un collier sur le grill afin de rigidifier la barre au maximum. Il faut que cela ressemble le plus possible à une barre de pôle dance.
- 1 petit bouquet de fleurs rond, « style mariée », confectionné avec des fleurs locales et de saison (dans la mesure du possible). La comédienne le jette dans le public à la fin du spectacle (dans les 10 euros). Eviter l'emballage plastique si possible...

2/ Le son

- 1 système son adapté à la salle, et 1 système de retours en side qui seront gérés depuis la régie façade.
- 1 console numérique ou analogique (en cas de console analogique, merci de prévoir 1 EQ 2x31 bandes pour la face, et un second pour les retours, ainsi qu'un compresseur)
- 1 lecteur CD auto-pause
- 1 câble mini-jack pour brancher un ordinateur
- 1 micro-cravate DPA 4060 avec son émetteur/récepteur (cravate car elle le place dans ses cheveux et noir dans la mesure du possible car elle est brune)

3/ La lumière (Pour l'implantation se référer au plan feux ci-joint)

- 25 circuits de 2Kw
- 14 PC 1000w
- 1 découpe 1000w (type 614) avec iris (ou 2000w, si la face est un peu loin)
- 9 Pars led RGBWA pour le grill
- 14 Pars CP61 ou Pars led selon la possibilité (plus ou moins selon le nombre de plans de pendrillons)
- 4 Funstrip oxo
- 1 console à mémoires
- 1 machine à brouillard ou de la poudre, afin d'obtenir de beaux faisceaux de lumière

4/ Loge

La loge devra être propre et chauffée, à proximité de la scène. Elle sera équipée d'une table à repasser, de miroirs, d'un portant / penderie.

Prévoir un petit catering composé de fruits frais et secs, et/ou légumes coupés avec petite sauce, un peu de pain et de fromage de préférence bio ou locaux.

Une carafe d'eau et un verre, une bouteille de vin rouge bio.

Pas la peine de prévoir des barres chocolatées de type Twix, mars... ou des bouteilles en plastique qui polluent...

5/ Personnels & temps de montage

Le matériel devra être monté à l'arrivée du régisseur : projecteur, gélatines, patch et système son en ordre de fonctionnement.

2 personnes présentes toute la journée de la représentation sont nécessaires au bon fonctionnement du spectacle : 1 régisseur lumière et 1 régisseur son.

Cette fiche technique est exhaustive ; toute modification et adaptation de celle-ci est possible avec un accord préalable des deux parties.

6/ Hébergement, Restauration et Transports

L'organisateur prévoira un repas chaud VEGETARIEN pour la comédienne et un repas MIXTE pour le technicien (si pas possible ou compliqué prendre 2 VEGETARIENS) (à base de produits frais, bio, locaux et de saison si possible) de préférence après le spectacle.

Hébergement en chambre single 3* plutôt en centre-ville (ou hôtel de charme) et de préférence en dehors d'un centre commercial ou d'une zone industrielle.

Généralement le producteur réserve les transports (en train, SNCF en 1ère) et les refacture à l'organisateur au taux de TVA qui s'applique au contrat de vente.

Les transports - entre la gare ou l'aéroport et la salle - restent à la charge de l'organisateur.

Merci et à bientôt !

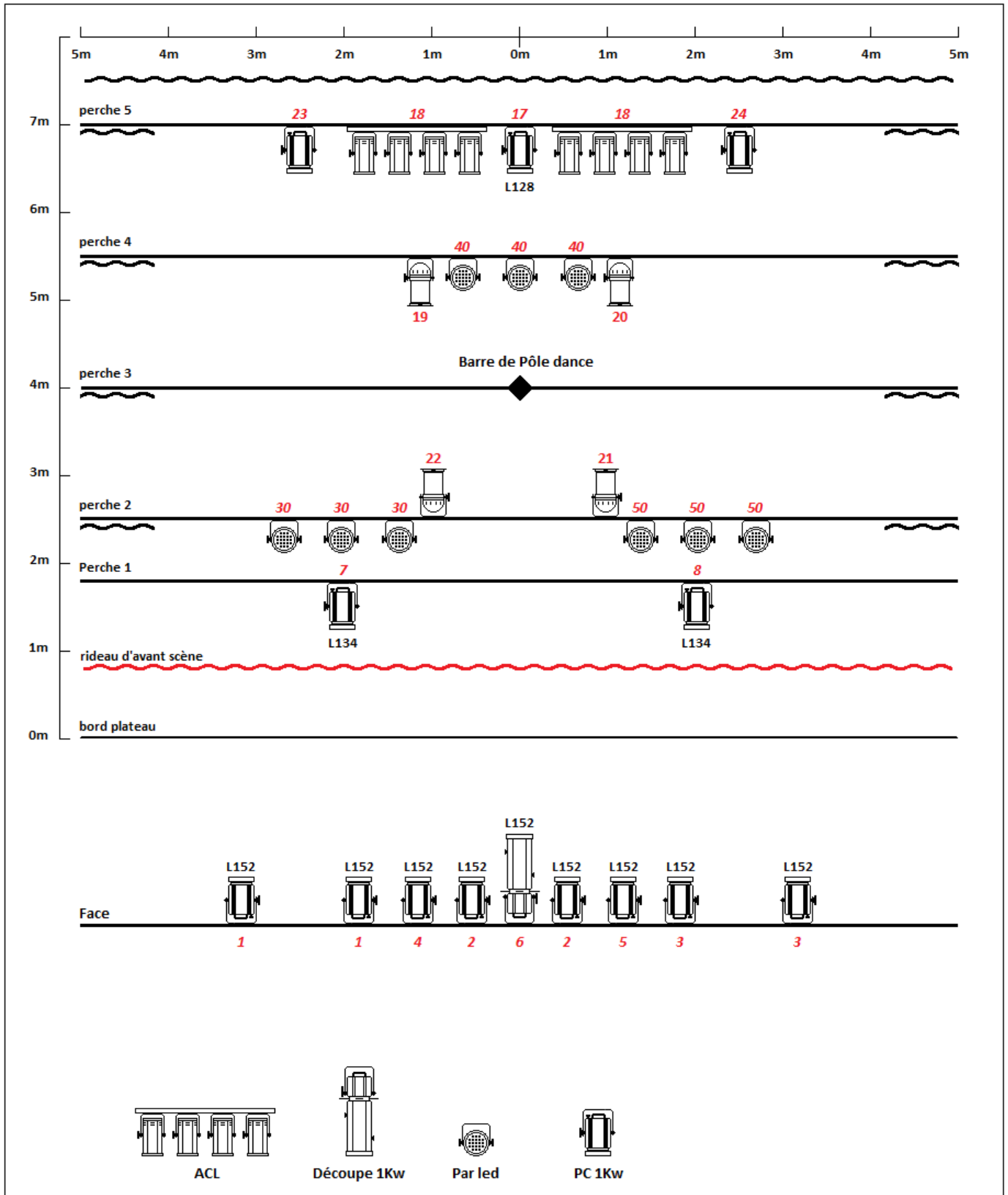
Projecteurs/Patch/Gélatines/Accessoires

Circuits	Projecteurs	Gélatines	Fonction / emplacement	Accessoires
1	2 x PC 1000w	Lee152 + diff132	Face / perche de face	
2	2 x PC 1000w	Lee152 + diff132	Face / perche de face	
3	2 x PC 1000w	Lee152 + diff132	Face / perche de face	
4	1 x PC 1000w	Lee152 + diff132	Face / perche de face	
5	1 x PC 1000w	Lee152 + diff132	Face / perche de face	
6	1 x découpe 614sx	Lee152	Face / perche de face	Iris
7	1 x PC 1000w	Lee134	Douche / perche 1	
8	1 x PC 1000w	Lee134	Douche / perche 1	
9	1 x PC 1000w	W	Sol contre lointain milieu	Platine de sol
10	2 x Par 64 CP 61	Lee182	Sol manteau	Platine de sol
11	2 x Par 64 CP 61	Lee182	Sol pendrillons rue1	Platine de sol
12	2 x Par 64 CP 61	Lee182	Sol pendrillons rue2	Platine de sol
13	2 x Par 64 CP 61	Lee182	Sol pendrillons rue3	Platine de sol
14	2 x Par 64 CP 61	Lee182	Sol pendrillons rue4	Platine de sol
15	2 x Par 64 CP 61	Lee182	Sol fond extérieur	Platine de sol
16	2 x Par 64 CP 61	Lee182	Sol fond intérieur	Platine de sol
17	1 x PC 1000w	Lee128	Contre central / perche 5	
18	ACL (jeu complet)	W	Contre ACL / perche 5	
19	1 x Par 64 CP 60	W	Pole dance / perche 4	
20	1 x Par 64 CP 60	W	Pole dance / perche 4	
21	1 x Par 64 CP 60	W	Pole dance / perche 2	
22	1 x Par 64 CP 60	W	Pole dance / perche 2	
23	1 x PC 1000w	W	Contre jardin / perche 5	
24	1 x PC 1000w	W	Contre cour / perche 5	
25	Circuit à cour			
26	Salle sur DMX			
30	3 x Par led		Contre jardin / perche 2	
40	3 x Par led		Contre milieu / perche 4	
50	3 x Par led		Contre cour / perche 2	
60	2 x Funstrip oxo		Sol extérieur, verticaux	Platine de sol
70	2 x Funstrip oxo		Sol intérieur, horizontaux	
80	X Par led		Sol pendrillons rues	
90	4 x Par led		Sol fond	

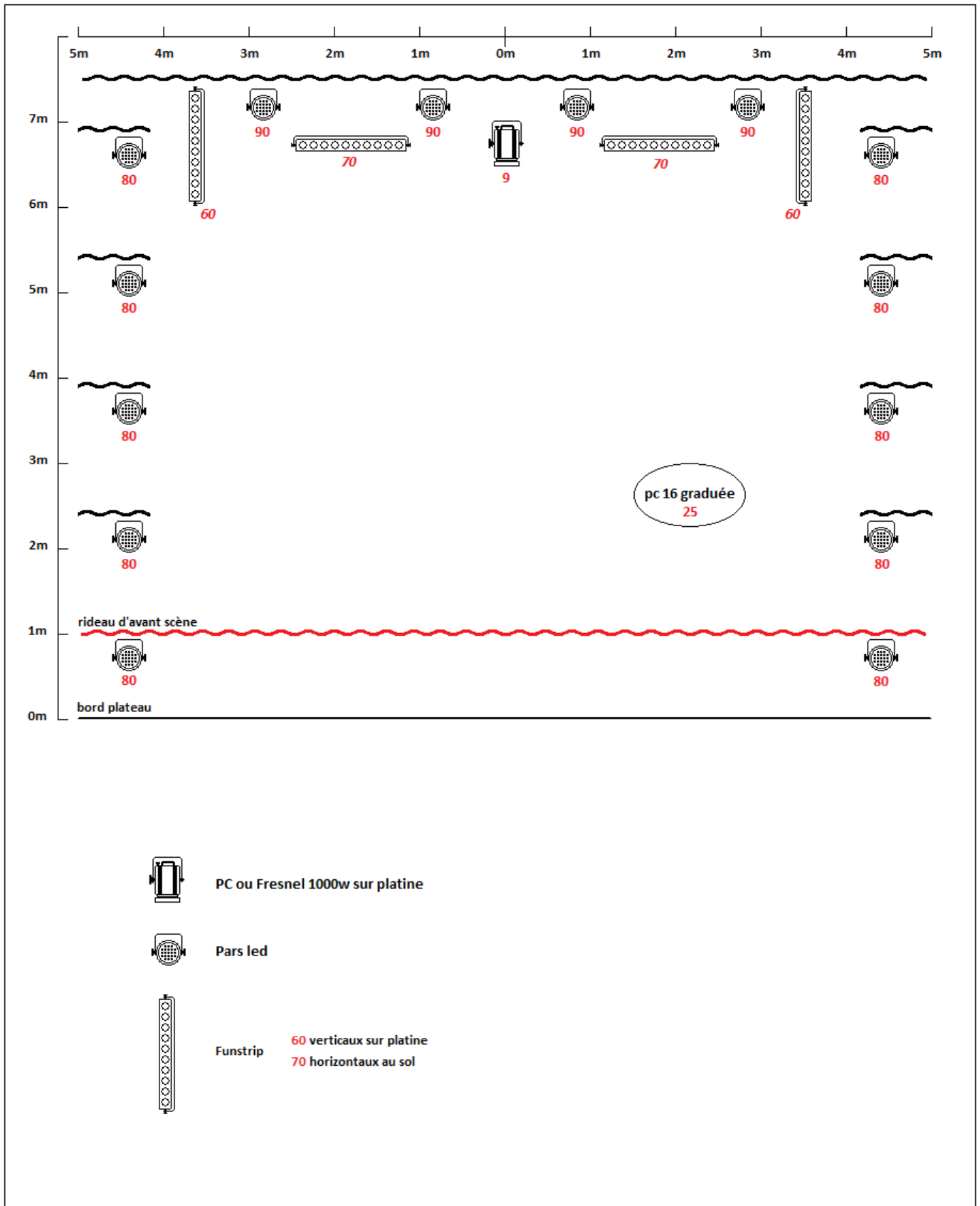
En Rouge pour l'option sol en trad

En Bleu pour l'option sol en Par led

Plan de feu - Grill



Plan de feu – Sol **option led**



Plan de feu – Sol option trad

