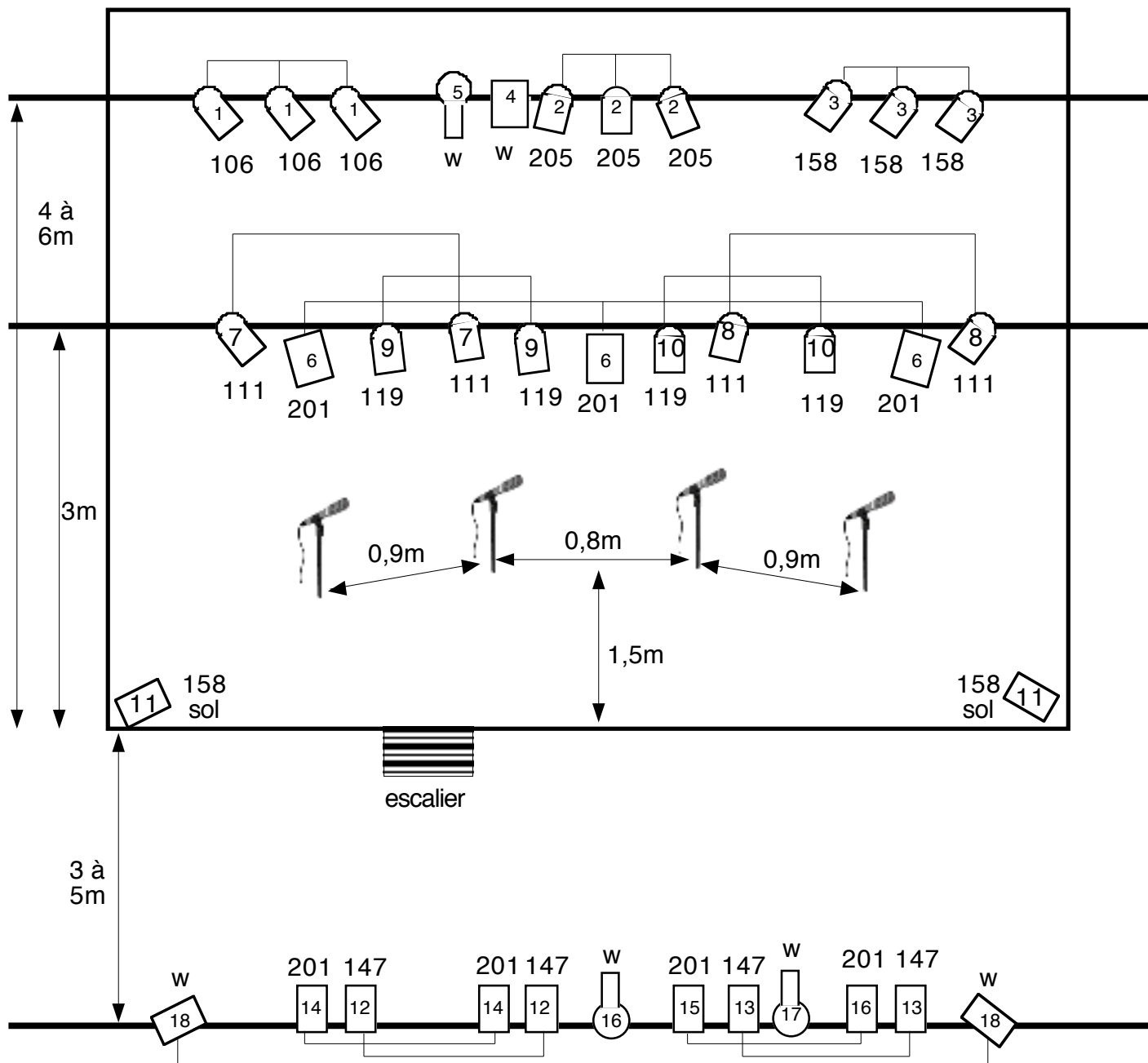


# “BARBER SHOP QUARTET”

## Fiche Technique lumières 2014

- 1 Console 24 circuits à mémoires type MA LIGHTING ou JANDS ou ZERO 88 mais pas de PRESTO AVAB merci !!!!!!!
- 1 Block gradateur 24 x 3kw
- 16 Projecteurs pc 1kw dont 2 sur platines au sol
- 17 Projecteurs Par 64 1kw en cp 61
- 3 Découpes 1kw avec couteaux et iris



- Dimensions utiles de jeu 6mx4m minimum
  - Prévoir un guéridon ou une petite table drapée en noir en fond de scène avec 4 verres et une carafe d'eau , chaise haute ou tabouret de bar.
  - Les régies son et lumière doivent être placées côte à côte merci .
  - Il faut une heure et demie pour régler ce plan de feu .
- Contact technique régie : Olivier Grall 06 83 31 97 38 / grallp@hotmail.fr**  
**Contact production : Scènes TchanKées 09 82 249 820 / contact@scenestchankees.fr**

# “BARBER SHOP QUARTET”

## Fiche technique son 2014

### FAÇADE

Sonorisation professionnelle système compact de type :  
L.Acoustics , EAW ,D&B, NEXO.

La Puissance est à définir suivant le lieu (Minimum 2x500w).

Une multidiffusion est possible mais doit bénéficier de notre accord.

Les régies son et lumière seront impérativement placées côte à côte.

-1 Console de mixage 16 entrées avec corrections paramétriques  
et 4 auxiliaires (2 pré, 2 post) de type: YAMAHA OU SOUNDCRAFT ou MIDAS.

ou alors une console numérique YAMAHA ou SOUNDCRAFT ou INNOVASON ou PRESONUS Live 16,  
dans ce cas les effets et compresseurs externes ne sont plus nécessaires bien sur .

- 1 Egaliseur 2x31 bandes de type : KLARK TECHNIK , BSS , DBX.

- 2 Effets digitaux de type: , TC M2000 , YAMAHA SPX 990

- 4 Canaux de compresseurs : DBX-160, BSS dpr 402 ou équivalent.

- 1 casque audio stéréo -1 Lampe de régie - 1 micro d'ordre SM58

### RETOUR

- 2 Circuits égalisés indépendants depuis la console de façade

- 2 Retours de scène identiques type : L.Acoustics , D&B , NEXO. 2 placés en side sur pieds .

- 2 Egaliseurs 31 bandes de type: KLARK TECHNIK , BSS , DBX

### PATCH

Nous fournissons les micros AKG 535 , il faut fournir 4 pieds noirs droits à embase ronde + 1 pied de guitare.

- 1 Voix Xavier / akg 535 + compresseur

- 2 Voix Cécile / akg 535 + compresseur

- 3 Voix Marie Cécile/ akg 535 + compresseur

- 4 Voix Bruno/ akg 535 + compresseur

- 5 Guitare / DI active Radial ou Bss

- 6 TC M2000 gauche

- 7 TC M2000 droit

- 8 SPX 990 gauche

- 9 SPX 990 droit

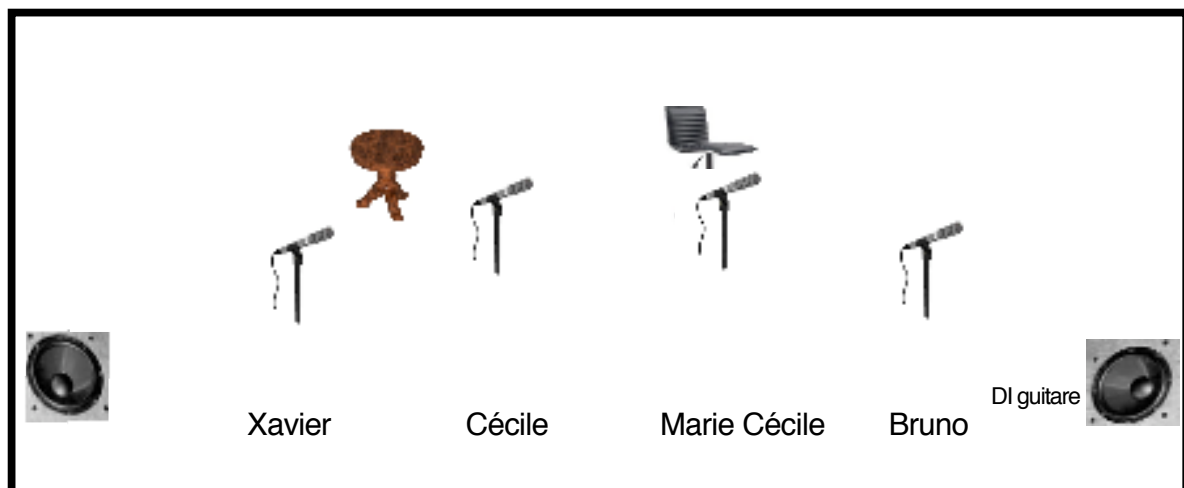
- 10 Micro d'ordre SM 58

### PLAN DE SCENE

- Dimensions utiles de jeu 6m x 4m minimum

- Prévoir un guéridon ou une petite table drapée en noir en fond de scène avec 4 verres et une carafe d'eau,

également une chaise haute ou un tabouret de bar pour Marie Cécile .`



Contact technique régie : Olivier Grall 06 83 31 97 38 / [grallp@hotmail.fr](mailto:grallp@hotmail.fr)

Contact prod : Scènes TchanKées 09 82 249 820 / [contact@scenestchankees.fr](mailto:contact@scenestchankees.fr)