

BONSOIR CHARLIE

La Fiche Technique



LA TECHNIQUE

BONSOIR

CHARLIE



Pièce tout public : à partir de 8 ans, 1 comédien, 3 musiciens
Durée du spectacle : 1h30

Scénographie :

Le décor fourni par la compagnie consiste en :

- Jardin : 3 chaises et pupitres pour les musiciens
- Centre : Une structure surélevée avec un fauteuil
- Cour : Une table et une chaise.

Plateau :

- Ouverture : 5m (minimum) avec dégagement à cour et à jardin
- Profondeur : 5m (minimum)
- Hauteur sous perches : 4m (minimum)
- Pendrillonage à l'italienne.

Personnel de tournée :

Un comédien, trois musiciens et un technicien. (Un chargé de diffusion occasionnellement)

Hébergement : 3 chambres d'hôtel doubles au-delà de 200 km

Repas : 5 repas le soir avant le spectacle (6 si le chargé de diffusion est présent)

Régies :

Les régies son et lumière seront installées côte à côte de manière à être utilisables par le régisseur de la compagnie.

Vidéo projection :

Un vidéoprojecteur placé en face centrale est nécessaire. L'image est transmise en régie depuis un Mac, via un connectique VGA.

Lumière :

Console lumière de 24 circuits minimum. Le plan de feu est à consulter ci-après.

Son :

Le son est diffusé via la sortie mini Jack 3,5.

- Système de diffusion stéréo en face, équilibré
- Système de retour son sur le plateau
- Micro Cravate HF, avec émetteur et récepteur.
- Console son avec Câble Mini-jack 3,5 vers stéréo de la console
- Micro d'ambiance pour les salles de plus de 200 personnes

Prémontage :

Les appareils devront être installés la veille, câblés et gélatinés suivant le plan de feu fourni ou adapté en amont suivant les conditions de la salle.

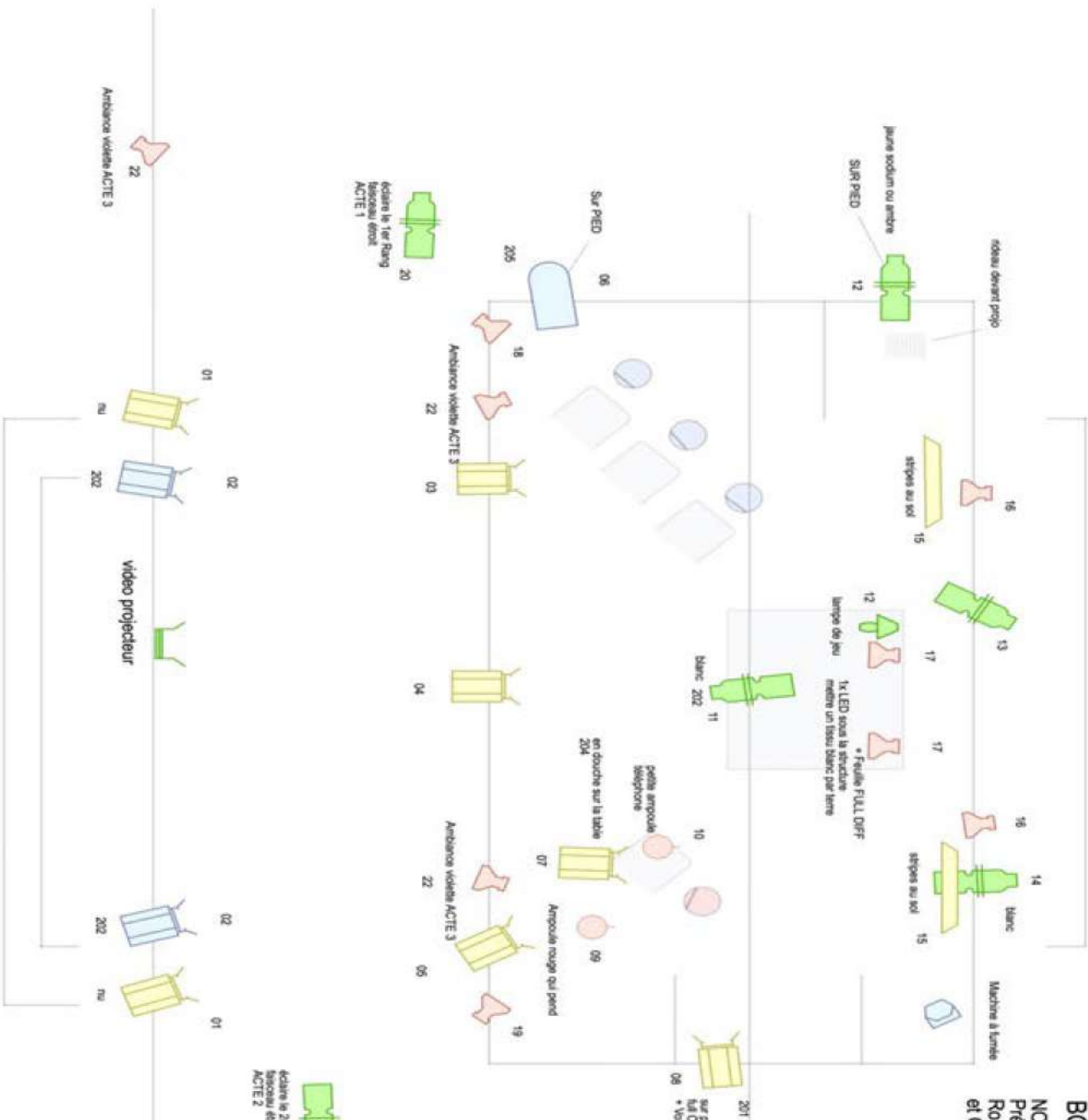
Montage :

Montage, réglage lumière, son et conduite : 5h

Contact : Tom Rojouan 06 99 35 25 51 tom.rojouan@yahoo.fr

BONSOIR CHARLIE

NOTE :
Prévoir des gélaitines
Rouges / Violettes / Vertes
et CTO / CTB



08x PC 1KW

01x PAR 64 CP62

06x Découpe 1kw

10x LED (certains peuvent être remplacé par des PAR 64 + gélaitines)

02x STRIPES

01x Machine à fumée

AMBIANCES

- 00 Projo
- 01 Radio
- 02 Musique
- 03 Daisy
- 04 SERVICE
- 05 TELEPHONE
- 06 Charly (sodium, dessous)
- 07 MUSIQUE SLAM
- 08 Radio un peu
- 09 Lettre
- 10 - centre
- 11- APPEL
- 12 - MUSIQUE FIN

LES CONTACTS

BONSOIR

CHARLIE



Régie Tournée:

Tom ROJOUAN

Tél. : 06 99 35 25 51 - Mail : tom.rojouan@yahoo.fr

Informations, tournée :

S SCÈNES
T CHAN **K** ÉES

Jean-Noël MOREAU

Tél. : 09 82 249 820 - Mail : jean-noel@scenestchankees.fr