

# FICHE TECHNIQUE

## SWING GUM

« Formule 9 »



**9 Chanteurs/Danseurs - 3 Régisseurs**

## **Loges**

Prévoir 2 loges avec miroir et Lavabo

Prévoir un catering dans les loges (pas d'allergie connue)

## **Equipe**

9 chanteurs/danseurs

1 Régisseur général, 1 régisseur Son et 1 Régisseur Lumière

1 administrateur

## **Accueil**

Prévoir 2 personnes pour déchargement et chargement

Le régisseur du lieu doit être présent pendant le montage, réglage, spectacle et démontage

## **La Salle**

Dimension du plateau :

Ouverture 8 m minimum

Profondeur 6 m minimum

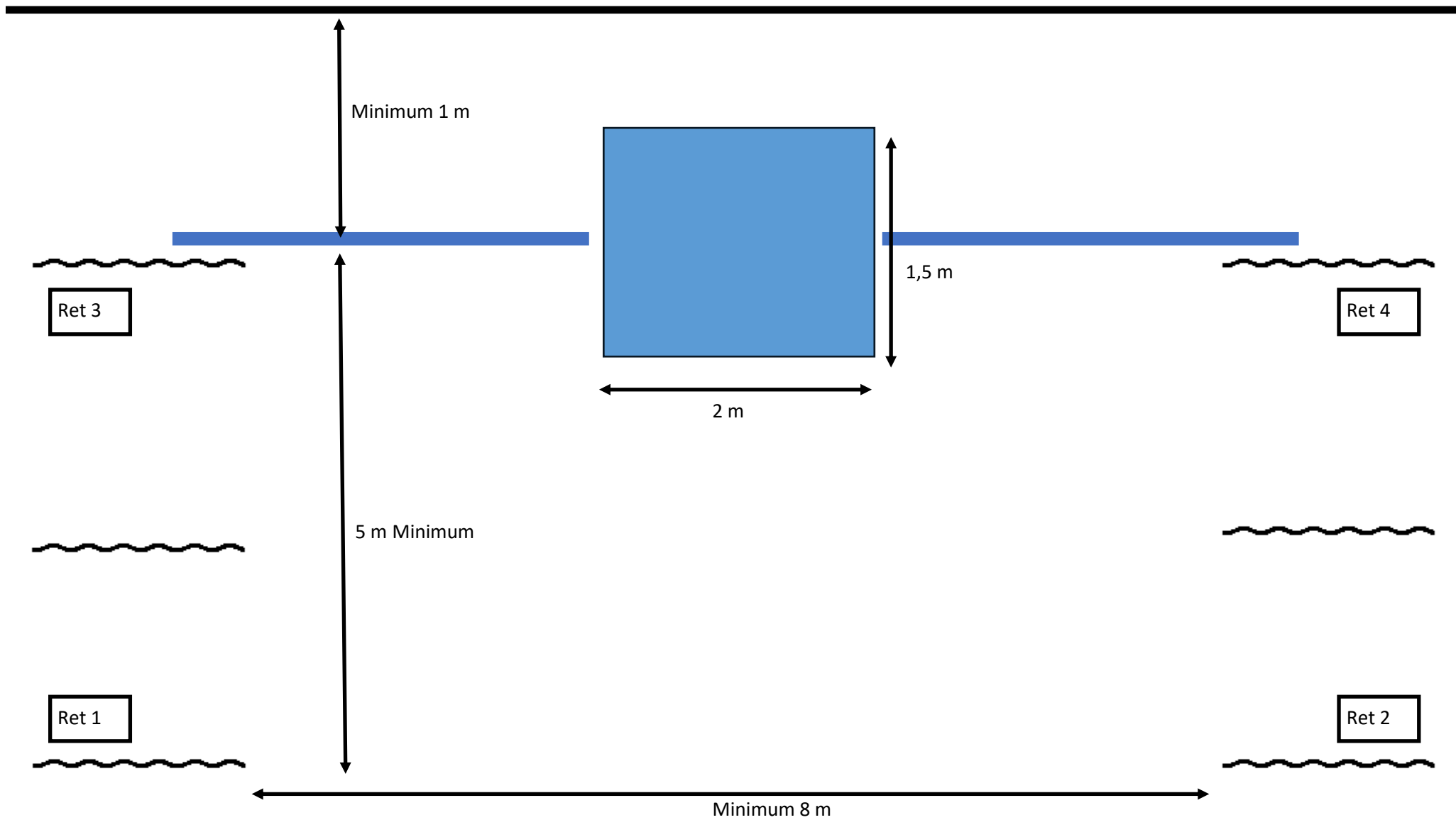
Hauteur 5 m minimum

Nous amenons le plateau de danse

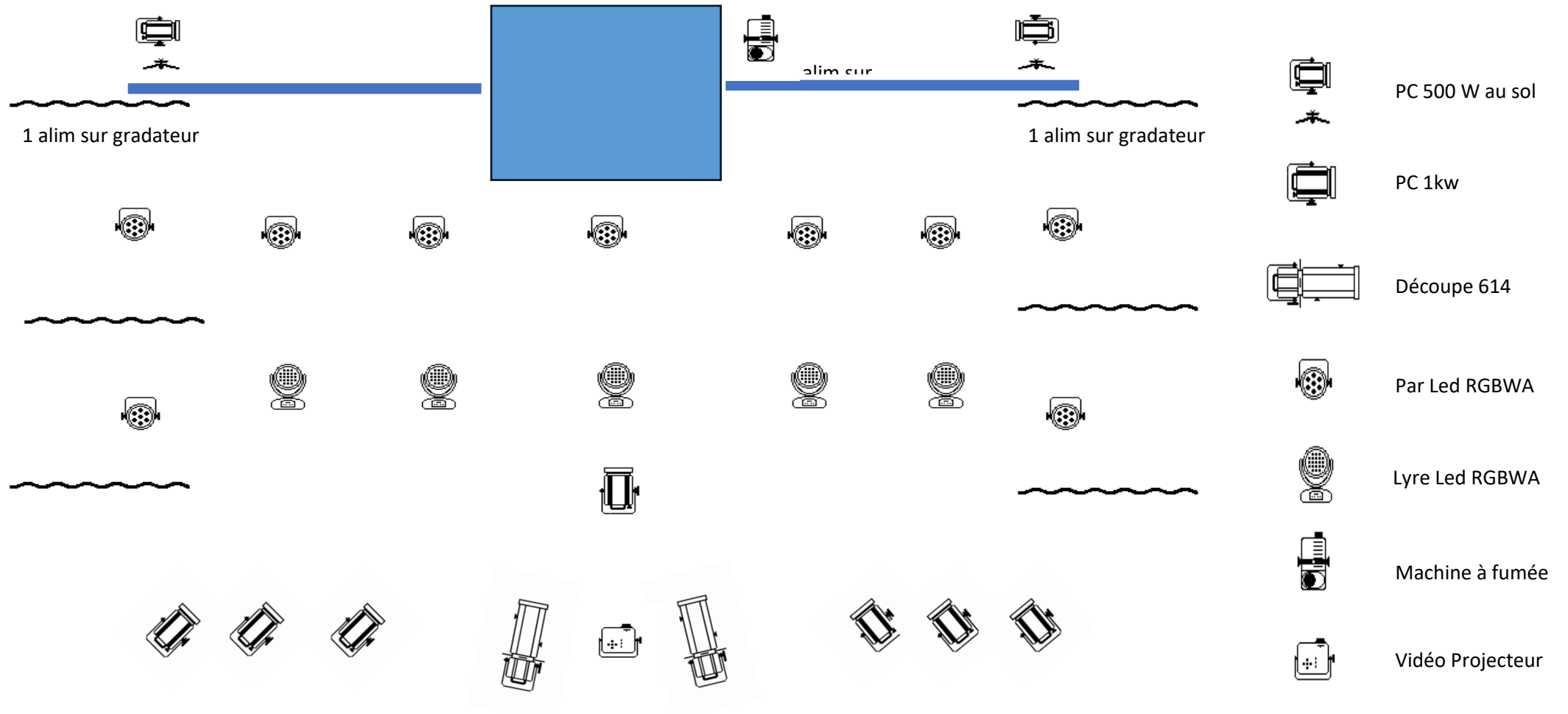
Les coulisses doivent être équipées de lumières de circulations (Bleue)



# Implantation Décors



# Plan de feu



## **Diffusion en salle**

Système de diffusion équipé de SUB en adéquation avec le lieu

## **Matériel nécessaire**

Son :

3 systèmes HF casque avec micro cardio DPA 4066 ou 4088 couleur « chair »

4 retours sur Pieds

Console numérique, 16 voies, 6 Aux, Gate, Compressions, Reverbe :

Yamaha (01V96, série CL ou QL), Soundcraft (série VI), Midas M32

Video

1 Vidéo-projecteur à focale courte, grande puissance (minimum 9000 Lumens) suspendu au centre pouvant couvrir l'ensemble du décor (Perche à choisir au plus près du décors)

Liaison HDMI ramenée en régie

Light :

7 PC 1 Kw

2 PC 500 W sur platine

9 Pars Led RGBWA avec Zoom

5 Lyres Led RGBWA avec Zoom

2 Découpes 1 Kw type Robert Julia 614 SX

4 lignes au sol sur Gradateur

Gélatines demandées : LF 152 sur PC 1 Kw

Dmx 5 Pts à la régie

1 Machine à Fumée lourde

Machine à brouillard adaptée au lieu

Prévoir du Gaffeur Noir Aluminium

La gestion de l'éclairage de salle doit être disponible depuis la régie

Toute modification doit être effectuée après demande et accord avec le régisseur.

## Prémontage et Montage

Prémontage des équipements salle à j-1 obligatoire

Montage plateau et décors 1 service de 4h

Réglage et filage technique 1 Service de 4h

## Démontage

Démontage Plateau et Décors après le spectacle sur la base d'un service de 4h

## Staff Technique

Régisseur Général :

Cédric Le Cesne - [cedric.le.cesne.sono@free.fr](mailto:cedric.le.cesne.sono@free.fr) – 06.64.13.13.90

## Observations

L'équipe, peut, sur demande, être entièrement autonome, car elle dispose de tout le matériel nécessaire à la production de son spectacle. Elle peut, pour les mêmes raisons, également fournir le matériel spécifique qui ne serait pas présents dans le lieu.



## Tournée, informations



J-Noël MOREAU – Tél. : 09 20 249 820 – Mail : [jean-noel@scenestchankees.fr](mailto:jean-noel@scenestchankees.fr)