



RIDER

Mise à jour : Septembre 2023

Ce Rider fait partie du contrat mais comme nous sommes heureux de venir jouer dans votre lieu, nous serons à l'écoute des contraintes liées à votre espace. Merci de nous envoyer votre fiche technique et les informations vous concernant afin de trouver les meilleures solutions.

Pour tous renseignements, n'hésitez pas à nous contacter.

CONTACTS :

Production : Arsenal Productions – Marc Ribette
marc@arsenal-prod.com
06 16 26 10 98



Booking : Les scènes tchankees - Jean-Noël Moreau
jean-noel@scenesttchankees.fr
06 64 92 64 33

Groupe : Arnaud Gourvez - contact@triocover.com
06 84 77 86 86

Laurent Charliot - charliotlaurent@gmail.com
06 09 76 09 87

Régie son : Jean-François « Jeff » Moreau - jeff.info@free.fr
06 03 04 70 87

Régie technique + lumière : Maxence Goujon - maxencegoujon1@gmail.com
06 99 36 44 71

L'EQUIPE SUR SCENE :

Arnaud : Chant/chœurs et guitare
Franck : Chant/chœurs/ Basse et guitare acoustique
Fred : Claviers et chœurs
Tof : Batterie
Lolo : Présentateur / DJ
1 quatuor à cordes



RIDER

Mise à jour : Septembre 2023

LOGES - ÉQUIPEMENTS :

L'organisateur s'engage à fournir au moins deux loges propres et confortables.

Elles devront fermer à clef et être correctement équipées : machine à café, bouilloire, réfrigérateur, tables, chaises, fauteuils, un grand miroir (au minimum), portant avec cintres, un fer à repasser avec une table.

Prévoir dès l'arrivée de l'équipe (11 personnes) :

- Eau minérale (plate et gazeuse) / Bières / Café / Thé / Infusions / Sucre.
- En cas et snacks (salés et sucrés) appréciés.

REPAS :

Repas chauds équilibrés et de qualité (entrée, plat, fromage, dessert, vin, café) seront servis le midi et le soir du concert.

Pour le repas du soir, s'il ne peut pas être servi 2h avant le début du show, merci de prévoir la possibilité de manger après.

HÉBERGEMENT :

L'organisateur s'engage à fournir 11 chambres singles petits déjeuners inclus en hôtel *** minimum, calme et proche du lieu du spectacle (en fonction de la composition du quatuor, 10 chambres seulement peuvent être demandées, deux d'entre eux étant en couple).

Le parking de l'hôtel doit être non limité en hauteur, sécurisé et fermé.

Dimensions de notre véhicule habituel : L: 5,40m - l: 2,25m - H: 2,10m



FICHE TECHNIQUE

Mise à jour : Septembre 2023

TRANSPORT :

Nous nous déplaçons en général avec un camion contenant le backline et 1 à 4 voitures personnelles, merci de prévoir les accès pour le déchargement ainsi que l'espace **parking sécurisé** (prévoir les autorisations ou Pass - immatriculations disponibles sur simple demande)

INSTALLATION :

Nous avons besoin de **30mn d'installation** du backline dès lors que les installations des praticables, du son et des lumières sont en place, testées et en état de fonctionner.

BALANCES :

Nous avons besoin de **1h30 pour faire notre balance** dans de bonnes conditions.

SCÈNE :

- Un **plateau de 10m x 8m** minimum à 1,40m de haut est idéal pour notre concert mais nous savons nous adapter sur demande préalable.
- Nous utiliserons vos **9 praticables (hauteur : 50cm)** moquettés et jupés en noir avec un **escalier** pour le quatuor à corde (prévoir un Riser 2x3m pour la batterie en cas de changement de plateau).
- Merci de fixer un **tasseau noir** de 4m sur l'arrière des praticables cordes pour caler les chaises.
- **4 chaises noires** sans accoudoir.
- Nous venons avec un **Backdrop de 3x3m** ; Se référer à la fiche technique lumière pour son positionnement.



FICHE TECHNIQUE

Mise à jour : Septembre 2023

SON

SON FAÇADE (Jeff Moreau) :

- Un système adapté à votre lieu avec une diffusion homogène (L.acoustic, adamson, d&B).
- Console **Yamaha CL5** avec **switchs réseau** ou VLAN pour un accès au réseau Dante via DVS pour les effets issus de notre ordinateur. Prévoir un espace à droite de la console pour ce dernier. Merci de poser la console sur une surface **à une hauteur d'environ 80 cm** car notre régisseur n'a pas assez mangé de soupe dans sa jeunesse.

SON RETOURS :

- Console adéquate à la demande en circuits et adaptée au régisseur de votre équipe qui gèrera avec talent le mixage des retours.
- **4 wedges** 12 ou 15 pouces sur **3 mixes** séparés **+ 1 wedge monitoring**.
- **8 lignes XLR** vers amplis ear monitors (fournis) et consoles (fournies) du batteur et du clavier.
- Nous fournissons tout les ear monitors et leur amplification.
- Prévoir **2 lignes XLR** du clavier vers le batteur avec adaptateurs jacks TRS des deux côtés.
- Un câble **XLR de l'ampli guitare vers le batteur** (split fourni)

Sur certaines configurations, les retours peuvent être gérés de la façade

ÉLECTRICITE :

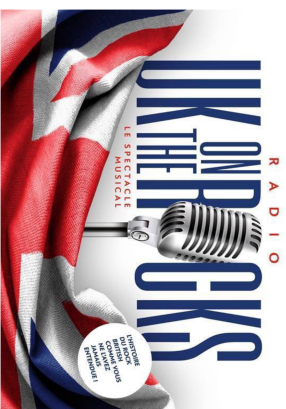
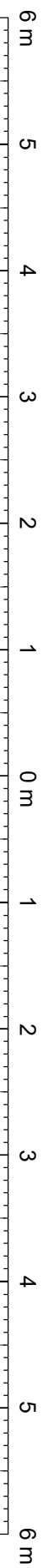
L'organisateur devra s'assurer de la conformité aux normes de sécurité de l'installation électrique et de disposer d'une puissance suffisante pour alimenter l'ensemble du système son, lumière et du backline. Dès l'arrivée du matériel, pendant la balance, le concert et jusqu'à la fin du démontage, la **présence d'une personne possédant les habilitations électriques** nécessaires et connaissant le lieu est indispensable.



PATCH SON

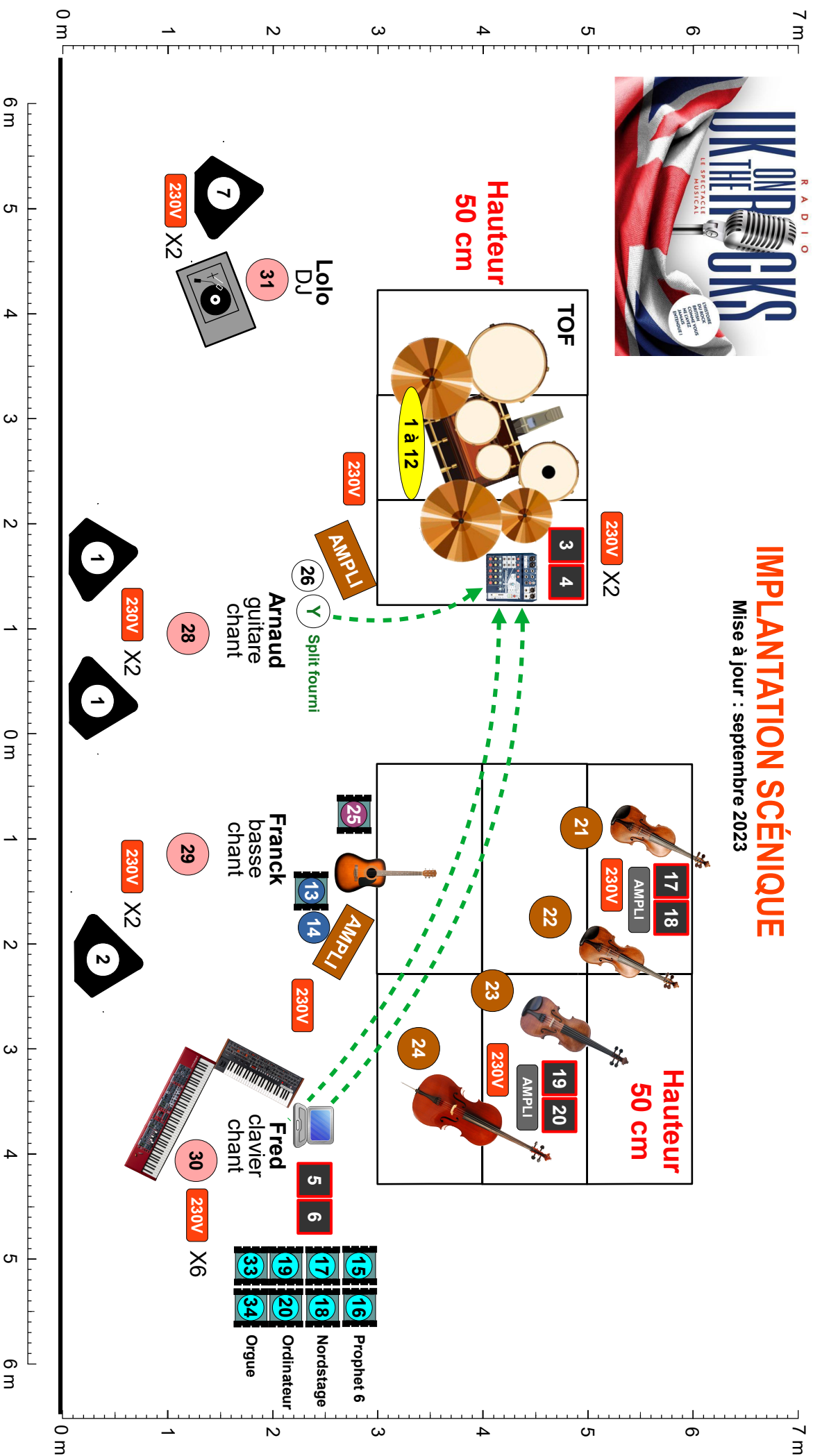
Mise à jour : Septembre 2023

Patch	Source	Capteur	Pied
1	Kick In	B52a (fourni)	Clamp (fourni)
2	Kick Out	B52a	PP
3	HH	DRM-OV (fourni)	Clamp (fourni)
4	Snare top	DRM-C (fourni)	Clamp (fourni)
5	Snare Bottom	DRM-C (fourni)	Clamp (fourni)
6	Snare 2	DRM-C (fourni)	Clamp (fourni)
7	Ride	DRM-OV (fourni)	Clamp (fourni)
8	Tom 12	DRM-KD (fourni)	Clamp (fourni)
9	Tom 16	DRM-KD (fourni)	Clamp (fourni)
10	Tom 20	DRM-KD (fourni)	Clamp (fourni)
11	OH L	C414	GP
12	OH R	C414	GP
13	Basse DI	DI AR133	
14	Basse Mic	MD421/DN88	PP
15	Prophet 6 L	DI AR133	
16	Prophet 6 R	DI AR133	
17	Nordstage L	DI AR133	
18	Nordstage R	DI AR133	
19	Ordi L	DI AR133	
20	Ordi R	DI AR133	
21	Violon 1	VL21C (Fourni)	
22	Violon 2	VL21C (Fourni)	
23	Violon Alto	VL21C (Fourni)	
24	Violon Cello	CL21 (Fourni)	
25	AC GT	DI AR133	
26	E GT Marshall	E 906	Clamp (fourni)
27	E GT Spare	E 906 (fourni)	Clamp (fourni)
28	CHT Arnaud (Guit)	Bêta 58 (fourni)	GP
29	CHT Franck (Bass)	Bêta 58	GP
30	CHT Fred (Key)	Bêta58 (fourni)	GP
31	Lolo/DJ	SM7B (fourni)	GP
32	CHT Franck FX	Split console - 29	
33	Orgue L	DI AR133	
34	Orgue R	DI AR133	
35	PC Régie L	DVS DANTE 63	
36	PC Régie R	DVS DANTE 64	



IMPLANTATION SCÉNIQUE

Mise à jour : septembre 2023



▲ : Liaisons vers batteur
 0 : Circuits retours Wedge



0 : Circuits retours Wedge



0 : Circuits retours XLR vers consoles et amplis ear monitors (fournis)

Echelle 1/50 (A4)



FICHE TECHNIQUE

Mise à jour : Septembre 2023

LUMIÈRE

LUMIERE : (Maxence qui en est une !)

Le plan de feux devra être monté, câblé, testé et prêt à fonctionner à l'arrivée du groupe.

La présence d'un technicien lumière/pupitreur compétent et connaissant son matériel et la salle sera indispensable pour l'accueil. Les réglages lumières se feront le plus tôt possible en présence d'un régleur/électro et d'un pupitreur.

La régie lumière doit être en salle et se trouver à côté ou derrière la régie son FOH. Une bonne visibilité de l'espace scénique doit être assurée.

MATERIEL :

- 10x Ayrton Mistral
- 10x Clay Paky B-Eye K10
- 8x Martin Rush Par 2 RGBW Zoom (dont 4x sur pieds)
- 12x Blinder 2 lampes (dont 4x sur pieds)
- 9x PC 2Kw équipé en R119
- 1x 713SX équipé en L203
- 1x 714SX équipé en L203
- 1x Machine à brouillard type DF50 (Prévoir liquide à fumée pour répétition/réglage, avant concert et pendant)

Note importante :

- La console lumière est fournis par l'éclairagiste.
- Un beau brouillard uniforme est important pour le concert, merci de bien dimensionner la machine en fonction de votre salle.

Cette liste de matériel est modifiable et adaptable, les équivalences matériel sont les bienvenues. N'hésitez pas à contacter Maxence afin de trouver ensemble des solutions.

ACCESOIRES :

- 2x sous-perches projecteurs 0.5m (Possible de les fournir)
- 2x sous-perches projecteurs 1m (Possible de les fournir)
- 4x Pieds 2m (environ) pour par led zoom en latéraux
- 4x Pieds 2.5m (environ) pour blinder en contre
- 2x Fly hauteur 1m pour installation de 2x Mistral
- 1x Ventilateur pour machine à brouillard



FICHE TECHNIQUE

Mise à jour : Septembre 2023

LUMIÈRE

ÉCLAIRAGE DE LA SALLE :

La lumière du lieu doit être facilement contrôlable par notre éclairagiste (télécommande en régie lumière, intercom, ou sur gradateur contrôlé depuis la console lumière).

UNIVERS DMX :

Le show fonctionne sur 3x univers DMX :

- 1x pour la partie automatiques sur perches
- 1x pour la partie automatiques au sol et sur pieds
- 1x pour la partie gradateur

L'éclairagiste récupérera les univers en FOH, en DMX 5p

Il est aussi possible de fonctionner en Art-net ou sACN si vous êtes équipé d'un node DMX.

PERCHES (de lointain au nez de scène) :

- 1x perche de contre pour l'installation du backdrop
- 1x perche de contre pour automatiques
- 1x perche mitard pour automatiques
- 1x perche nez de scène pour rattrape de face + découpe backdrop
- 1x perche de face avec le traditionnel

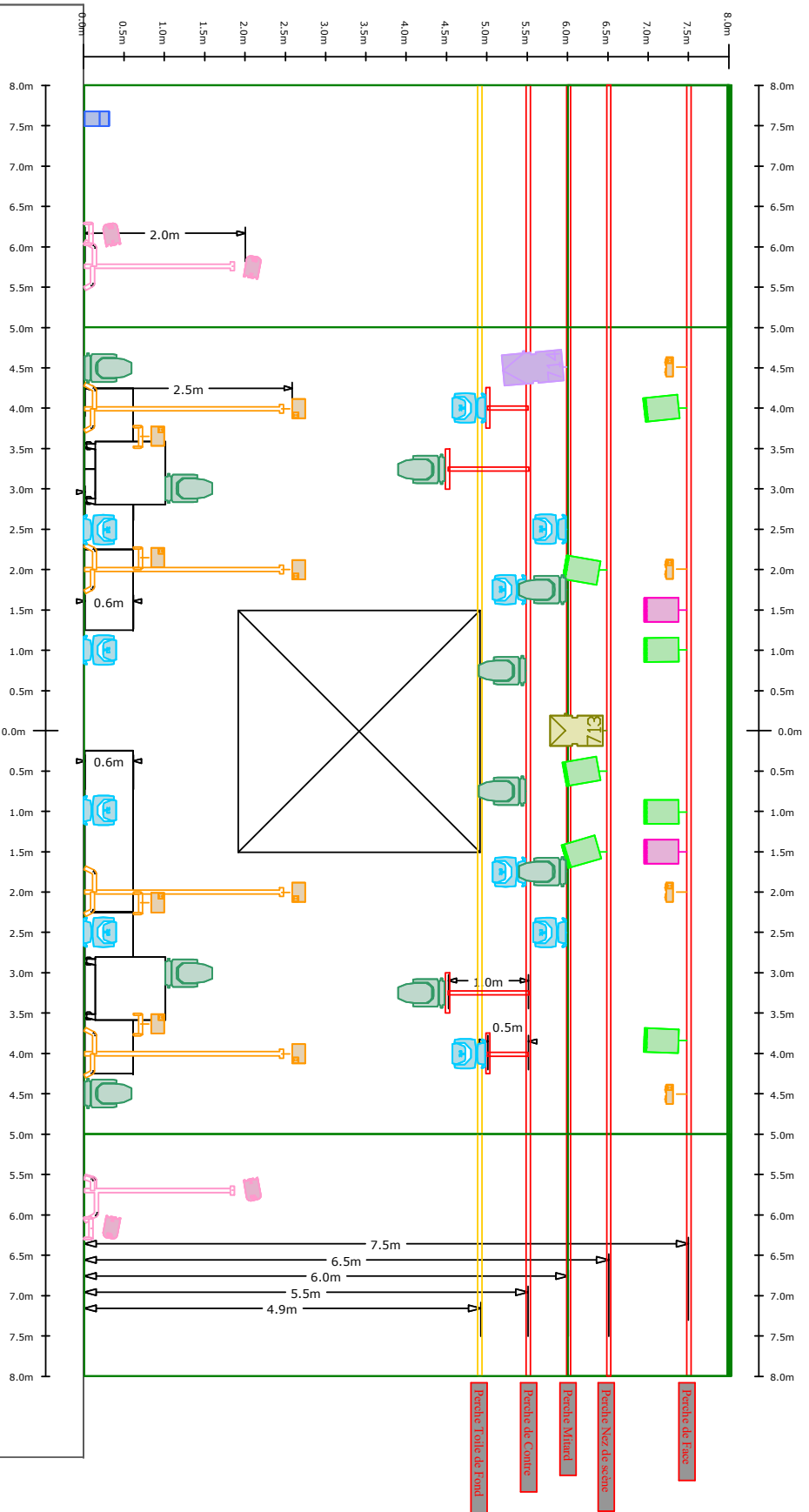
PATCH ET PLANS :

Le patch complet, mode des machines, et plans précis de l'implantation lumière et scénique seront donnés quelques semaines avant le concert, lorsque les quantités, modèles de machines, et dimensions précises de la scène seront confirmés.

Vous trouverez en annexe ci-dessous le plan de feu ainsi que l'implantation scénique.

UK ON THE ROCKS

Fiche technique lumière - 2024 - v1



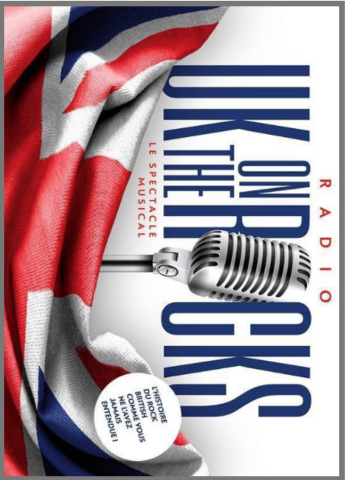
Vue Front - All Lights

Draw / Design / Pupitre :

Maxence GOUJON

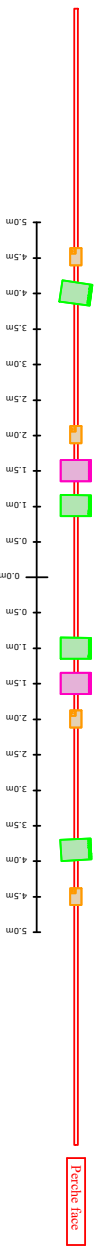
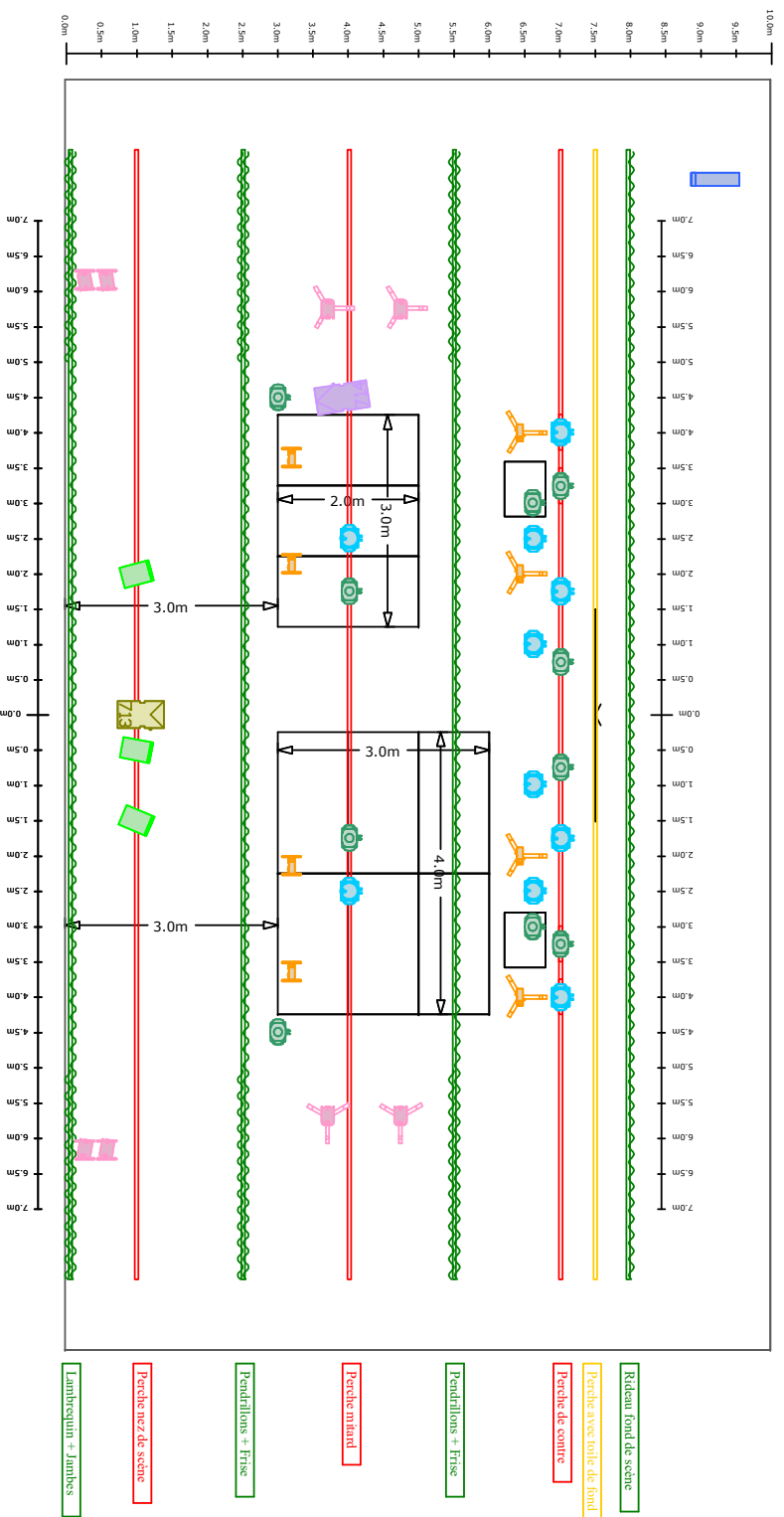
06.99.36.44.71

Maxencegoujon1@gmail.com



UK ON THE ROCKS

Fiche technique lumière - 2024 - v1



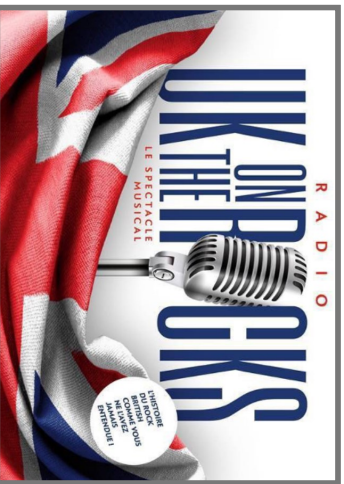
Vue Plan - All Lights

Draw / Design / Pupitre :

Maxence GOUJON
06.99.36.44.71

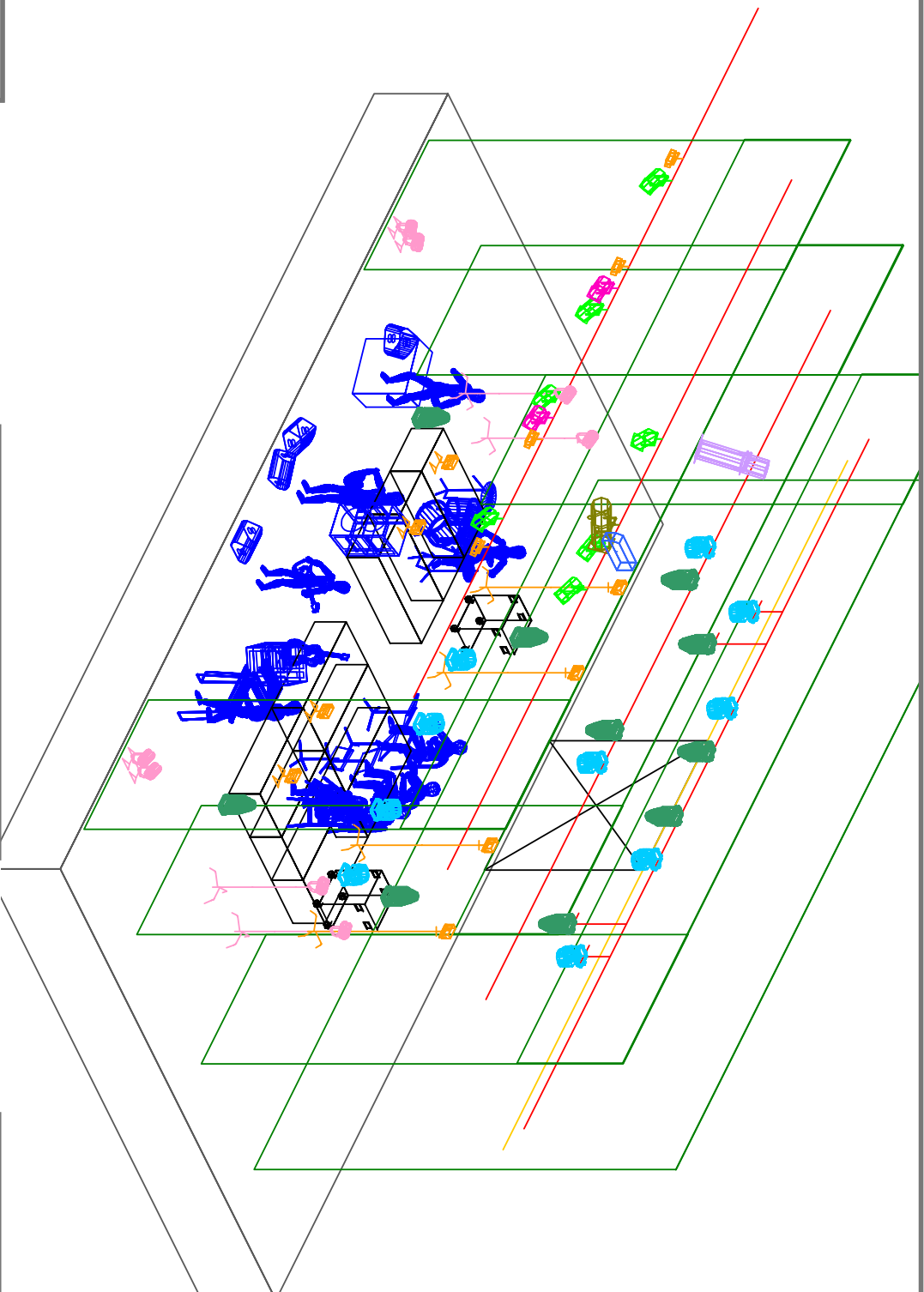
Maxencegoujon1@gmail.com

Symbole	Nom	Compte	Notes
	Mistral	10	Equivalence possible
	Clay Palye Eye K10	10	Equivalence possible
	Rush PAR 2 RGBW Zoom	8	Equivalence possible
	Blinder 2 lamps	12	Equivalence possible
	Smoke DF 50	1	Equivalence possible
	PC 25w	9	
	713SX2	1	
	714SX2	1	



UK ON THE ROCKS

Fiche technique lumière - 2024 - V1



Vue ISO - All Lights + Musiciens

Draw / Design / Pupitre :

Maxence GOUJON

06.99.36.44.71

Maxencegoujon1@gmail.com

Symbol	Nom	Compte	Notes
	Mistral	10	Equivalence possible
	Clay Paky/Eye K10	10	Equivalence possible
	Rush PAR 2 RGBW Zoom	8	Equivalence possible
	Blinder 2 Lamps	12	Equivalence possible
	Smoke DF 50	1	Equivalence possible
	PC 25w	9	
	713SX2	1	
	714SX2	1	

